

# PLAN STRATÉGIQUE

2018-2021

UN NOUVEAU  
PLAN STRATÉGIQUE  
EST ACTUELLEMENT  
EN PRODUCTION !

et diversifiée, Mirabel se démarque  
qualité où la cohabitation,  
le et les services aux citoyens sont  
s et de nos actions. >>



## AXES

### AMÉNAGEMENT DU TERRITOIRE

Planifier un milieu de vie harmonisé qui répond aux besoins diversifiés.

**Élaborer** une stratégie pour la gestion de la densité moyenne par hectare, afin de respecter les objectifs et de ne pas compromettre le développement futur.

**Planifier** les projets selon une analyse globale des impacts et non dans une simple perspective locale.

**Favoriser**, pour les nouveaux développements résidentiels, des projets innovants, axés sur l'environnement et la qualité de vie.

**Planifier et autoriser** les nouveaux projets, lorsque l'accessibilité et la sécurité sont dûment adaptées.

### INFRASTRUCTURES ET DÉVELOPPEMENT DURABLE

Répondre aux besoins des générations actuelles, sans compromettre ceux des générations futures.

**Actualiser** les plans directeurs d'infrastructures afin de mieux identifier les critères de sélection et de priorisation des projets et de mise aux normes.

**Poursuivre la recherche** en sources d'eau et planifier des installations de pompage et de traitement de ces eaux afin répondre aux besoins futurs.

**Élaborer** les options de desserte en eau potable et en traitement des eaux usées pour faire face aux besoins futurs de développements à forte densité.

**Déterminer** les moyens raisonnables et novateurs, afin de poursuivre le développement en minimisant les impacts sur les milieux naturels.

**Maintenir** le taux global de superficie en milieu naturel à 25 % de notre territoire.

**Encourager** les initiatives écoresponsables.

### DÉVELOPPEMENT SOCIAL ET ÉCONOMIQUE

Assurer la prospérité sociale et économique de notre ville.

**Actualiser** le plan directeur pour la planification de l'équipement collectif et des parcs.

**Assurer** la pérennité de nos organismes pour la mise en place de stratégies de valorisation, de rétention et de renouvellement des bénévoles.

**Favoriser** une approche novatrice dans l'actualisation et la conception des activités.

**Être sélectif et favoriser** les industries de haute technologie.

**Amener** un centre de recherches en aéronautique ou aérospatial, dans la zone aéroportuaire.

**Faire rayonner** davantage Mirabel auprès des investisseurs.

**Développer** et faire reconnaître davantage la zone aéroportuaire comme pôle économique majeur au niveau régional.

**Demeurer vigilant** à l'égard de nos terres agricoles.

**Favoriser** des projets de transformation agro-alimentaire.

**Maintenir** un taux de taxation concurrentiel.

### DÉVELOPPEMENT ORGANISATIONNEL

Assurer l'efficacité de notre organisation municipale.

**Bonifier** la qualité des services aux citoyens (requêtes, services en ligne ou de proximité).

**Positionner** la Ville de Mirabel comme un employeur de premier choix, dans le contexte de pénurie de main-d'œuvre.

**Accroître** le rayonnement de Mirabel.

**Être** une organisation efficiente.

**Développer** un sentiment de sécurité pour les familles.

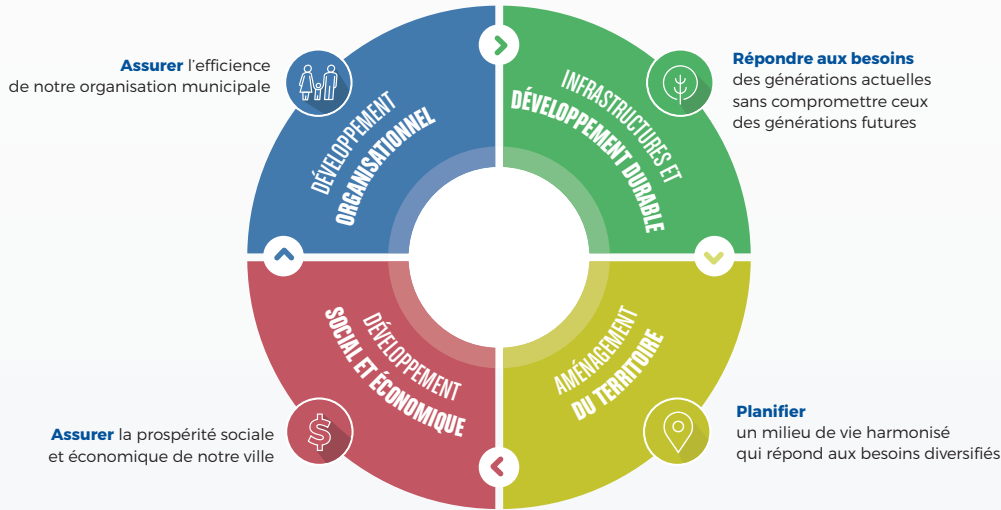
## ENJEUX

- Ⓜ L'étendue du territoire ;
- Ⓜ La forte croissance démographique ;
- Ⓜ Les nouvelles normes de densité de population par hectare ;
- Ⓜ La cohabitation du milieu urbain et du milieu agricole ;
- Ⓜ Le maintien des milieux naturels ;
- Ⓜ La congestion routière ;
- Ⓜ La qualité de vie des citoyens ;
- Ⓜ La capacité de desserte en services municipaux.

# ÉNONCÉ DE GOUVERNANCE

(CONSEIL MUNICIPAL)

**Assurer la qualité de vie, la prospérité ainsi que la croissance harmonieuse de Mirabel.**

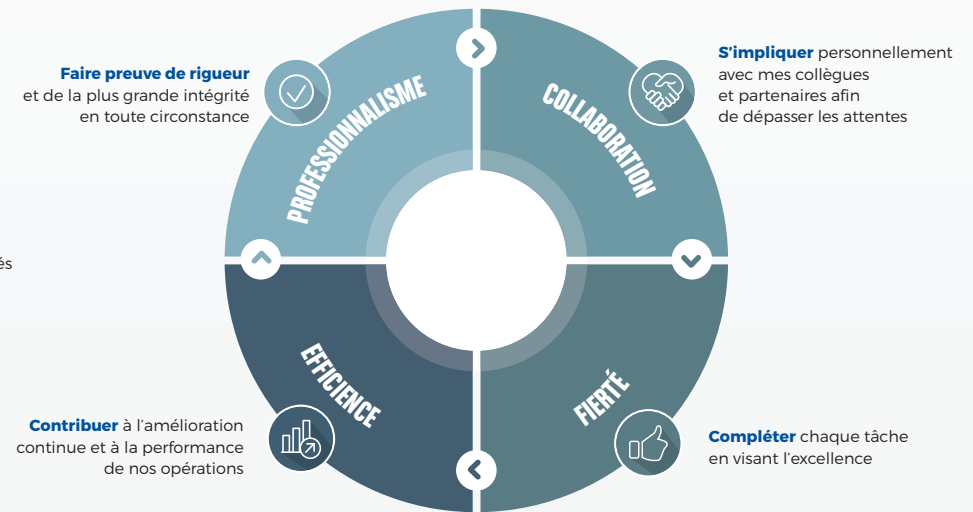


# SYNTHÈSES DE NOS VISIONS STRATÉGIQUES

## ÉNONCÉ D'INTENDANCE

(FONCTION PUBLIQUE)

**Donner le meilleur de soi en contribuant avec fierté à l'efficacité des services et au rayonnement de l'image de Mirabel.**



## LES RÉSULTATS PASSENT PAR L'ACTION

Un plan d'actions concrètes échelonné sur 4 ans est adopté et disponible sur le site Internet. Parmi les chantiers les plus importants il y a :

- La préparation à la venue d'une gare;
- La construction d'un lien routier entre les rues Charles et Victor;
- L'ajout d'une quatrième glace-amphithéâtre;
- Le réaménagement de la route Sir Wilfrid-Laurier (158) et du chemin Saint-Simon;
- La protection des milieux naturels;
- L'élaboration d'une politique culturelle;
- Le développement de terrains industriels;
- Une bonification des services aux citoyens;
- Des outils de planification urbanistique;
- Un rapprochement entre les policiers et les citoyens.

## ON PLANIFIE

parce qu'on veut que tous puissent dire qu'à Mirabel...

